

BE FAST 中风!

中风护理从救护车中开始。
如果有人突然出现一种或多种中风症状

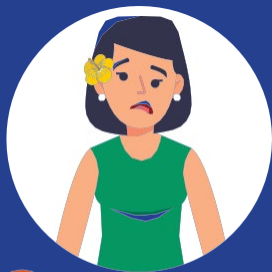
呼叫 9-1-1



B alance Loss
平衡丧失



E yesight Problems
视力问题



F ace Drooping
面部下垂



A rm Weakness
手臂无力



S peech Difficulty
言语困难



T ime to call 9-1-1
请立即拨打 9-1-1



欲了解更多信息, 请访问
BeFast.hawaii.gov