

BE FAST 中風!

中風照護從救護車開始。

如果某人突然出現一或多種中風前兆

請撥打 9-1-1



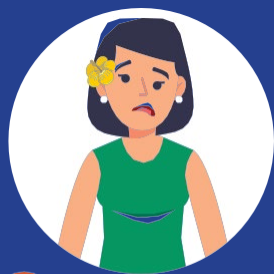
Balance Loss

喪失平衡



Eyesight Problems

視力問題



Face Drooping

面部下垂



Arm Weakness

手臂無力



Speech Difficulty

言語困難



Time to call 9-1-1

請即刻撥打 9-1-1



如需更多資訊，請造訪

BeFast.hawaii.gov