

# BE FAST 뇌졸중 대처!

뇌졸중 치료는 구급차에서부터 시작됩니다.  
갑자기 다음과 같은 뇌졸중 징후가 하나 이상 나타나는 경우

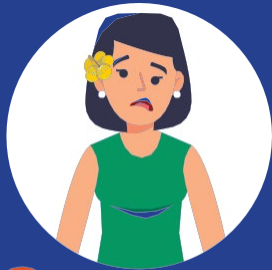
**9-1-1에 전화하세요**



**B**alance Loss  
균형감각 상실



**E**yesight Problems  
시력 이상



**F**ace Drooping  
안면 마비



**A**rm Weakness  
팔 근육 약화



**S**peech Difficulty  
어눌한 말투



**T**ime to call 9-1-1  
9-1-1 전화



자세한 정보:  
[BeFast.hawaii.gov](http://BeFast.hawaii.gov)