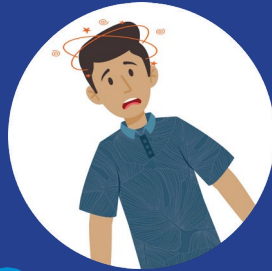


# BE FAST PARA SA STROKE!

Nagsisimula sa ambulansya ang pangangalaga para sa stroke.

Kung may biglang magkaroon ng isa o higit pa sa mga senyales na ito ng stroke

## TUMAWAG SA 9-1-1

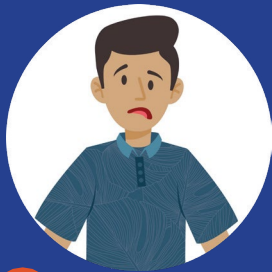


**B**alance Loss

Pagkawala ng Balanse Mga Problema sa Paningin



**E**yesight Problems



**F**ace Drooping

Paglaylay ng Mukha



**A**rm Weakness

Panghihina ng Braso



**S**peech Difficulty

Hirap sa Pagsasalita



**T**ime to call 9-1-1

Oras na para tumawag sa 9-1-1



Para sa higit pang impormasyon, bisitahin ang [BeFast.hawaii.gov](http://BeFast.hawaii.gov)